



セラミックインレー

陶材（セラミック）でできています。詰め物となる部分を削って型を取り製作し、耐久性の高いセメントで歯に接着します。2回程度の通院で治療可能です。

<メリット>

- ・審美性が高い
- ・ほとんど変色しない
- ・接着力や耐久性に優れている
- ・メタルフリー

<デメリット>

- ・保険外治療

材質	セラミック
部位	奥歯
価格	応相談
審美性	★★★★★
親和性	★★★★★
耐久性	★★★★★



ゴールドインレー

金・銀・銅・プラチナ等からなる合金です。詰め物となる部分を削って型を取り製作し、耐久性の高いセメントで歯に接着します。2回程度の通院で治療可能です。

<メリット>

- ・ゴールドで伸びが良い
- ・使用している間に歯にフィットする
- ・2次カリエス（むし歯）になりにくい
- ・保険治療の金属にと比べ、アレルギー反応が起こりにくい

<デメリット>

- ・金色で審美性が低い
- ・保険外治療

材質	金合金
部位	奥歯
価格	応相談
審美性	★☆☆☆☆
親和性	★★★★☆
耐久性	★★★★★



ハイブリッドセラミックインレー

ハイブリッドセラミックとは、セラミック(陶器)とレジン(プラスチック)を混ぜた材料で作られています。詰め物・被せ物どちらにも対応できます。

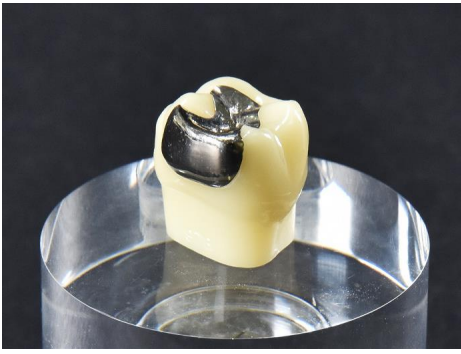
<メリット>

- ・オールセラミックより硬くない
- ・周囲の歯や噛み合う歯にダメージを与えにくい材質
- ・金属を使用しないので金属の溶け出しによる変色が無い
- ・金属アレルギーの心配が無い

<デメリット>

- ・レジンが混ざっている
- ・経年的に変色が起こる
- ・割れたり欠けたりするリスクある
- ・保険外治療

材質	セラミックとプラスチックの複合材
部位	奥歯
価格	応相談
審美性	★★★★☆
親和性	★★★★☆
耐久性	★★★☆☆



保険（メタルインレー）

金・銀・銅・パラジウム等からなる合金です。詰め物となる部分を削って型を取り製作し、セメントで歯に接着します。2回程度の通院で治療可能です。

<メリット>

- ・天然歯よりも硬く丈夫
- ・保険適用

<デメリット>

- ・銀色で審美性が低い
- ・金属アレルギーの原因になることがある
- ・長年使用することによりセメントが劣化する
- ・隙間からむし歯になる

材質	パラジウム合金
部位	奥歯
価格	保険適用
審美性	★ ☆ ☆ ☆ ☆
親和性	★ ☆ ☆ ☆ ☆
耐久性	★ ★ ☆ ☆ ☆